



Korea Testing Certification

# 시험 성적서

성적서 번호 : T2017-05053

회사명 : 로알앤컴퍼니(주)  
대표자 : 박종욱  
주소 : 경기도 화성시 팔탄면 시청로 895-20

- 1. 시료명 : 전자식세척밸브  
· 규격 및 형식 : -
- 2. 성적서의 용도 : 제출용[한국환경산업기술원]
- 3. 접수일자 : 2017.04.14
- 4. 시험일자 : 2017.04.18 - 2017.04.25
- 5. 시험방법 : 의뢰자 제시규격
- 6. 시험결과 : 불임참조

시험자 : 전현수

전현수 (서명)

승인자 : 형재필

형재필 (서명)

- 1. 이 성적서는 의뢰자가 제시한 시료 및 시료명으로 시험한 결과로서 전체 제품에 대한 품질을 보증하지는 않습니다
- 2. 이 성적서는 우리 시험연구원의 사전 동의 없이 홍보, 선전, 광고 및 소송용으로 사용될 수 없으며 용도 이외의 사용을 금합니다.
- 3. 이 성적서의 사본은 무효입니다.

2017년 04월 25일



## 한국기계전기전자시험연구원



www.ktc.re.kr 15809 경기도 군포시 흥안대로27번길 22(금정동)  
TEL : 031-8084-5413, FAX : 031-455-7235



# 시험결과

성적서 번호 : T2017-05053

## 1. 개요

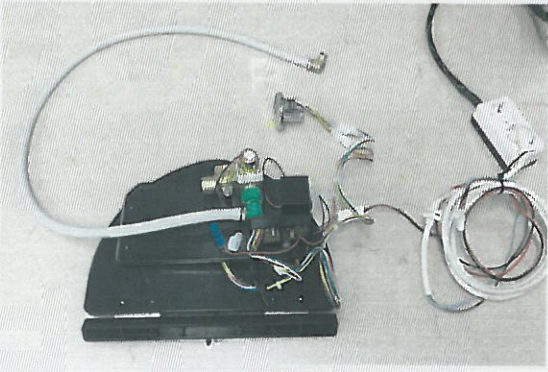
본 시험성적서는 의뢰자가 제시한 시료, 시험조건 및 방법에 따라 측정된 결과임

## 2. 적용 또는 인용규격

의뢰자 제시 규격

## 3. 시험 시료

- (1) 시료명 : 전자식세척밸브
- (2) 모델명 : RWU1003-E
- (3) 제조회사 : 로얄앤크퍼니 주식회사
- (4) 시료수 : 1 [EA]



(a) 전체 구성



(b) 센서부

그림 1. 시료 사진



# 시험 결과

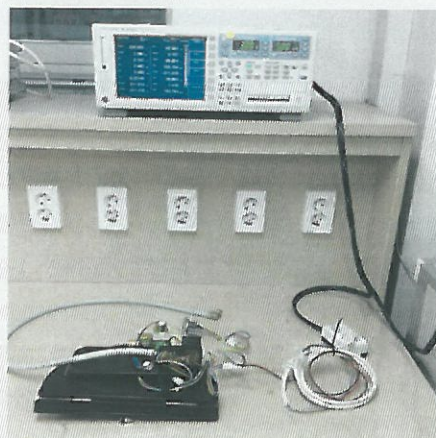
성적서 번호 : T2017-05053

## 4. 시험조건 및 방법

시험항목	시험조건 및 방법	판정기준
대기전력	1) 시료를 주전원에 연결한다. 2) 안정화 시간을 거친 후 대기전력을 측정한다. 시험전압 : $220 \times (1 \pm 1\%) V\sim$ 시험주파수 : $60 \times (1 \pm 1\%) Hz$ 안정화 시간 : 30 min	0.5 W



(a) 시험사진 ①



(b) 시험사진 ②

그림 2. 시험 사진

## 5. 시험 결과

시험항목	시험조건 및 방법	판정기준	시험결과
대기전력	1) 시료를 주전원에 연결한다. 2) 안정화 시간을 거친 후 대기전력을 측정한다. 시험전압 : $220 \times (1 \pm 1\%) V\sim$ 시험주파수 : $60 \times (1 \pm 1\%) Hz$ 안정화 시간 : 30 min	0.5 W	0.1 W



# 시험결과

성적서 번호 : T2017-05053

## 6. 시험에 사용된 장비

장비명	장비번호	모델명 (제조사)
Digital Power Analyzer	1723	WT3000 (Yokogawa)

## 7. 비교

- 진행된 시험은 특별한 언급이 없는 한 IEC 60068-1에 따른 다음의 대기 조건에서 실시됨
  - (1) 온도 : (25 ± 10) °C
  - (2) 상대습도 : (50 ± 25) % R.H.
- 본 시험은 KS C IEC 62301 「가정용 전기기기의 대기전력 측정방법」의 5.3.3 누적 에너지 접근 방법으로 시험 함.
- 제품 구성 : 솔레노이드밸브 뭉치(11341MS)  
 콘트롤러 뭉치(94239-1MS)  
 직류전원장치(94388)  
 센서뭉치(96099MS)



Create the Future with Trust Global Reliable Partner KTC